

PROTIG 221 DC FV (220 A) jest wszechstronnym urządzeniem dwuprocesowym do spawania metodą TIG DC i MMA, o kompaktowym i przenośnym formacie. Technologia PFC łączy w sobie wiele zalet, w tym doskonałą wydajność energetyczną i zdolność do niezawodnej pracy z bardzo długimi przewodami zasilającymi o długości ponad 100 metrów.

ZOPTYMALIZOWANE SPAWANIE DC

- **Regulacja wtórna:** zapewnia optymalną stabilność łuku i stały prąd we wszystkich pozycjach.
- **TIG DC:** zapewnia wysoką jakość spawania wszystkich materiałów żelaznych, takich jak stal, stal nierdzewna, a także miedź i jej stopy.
- **TIG DC Pulse do 2 kHz:** kontroluje temperaturę stopionego jeziora, ogranicza odkształcenia i pozwala na montaż cienkich blach od 0,3 mm.
- **SPOT regulowany od 0,1 do 25 sekund:** szybkie i dokładne celowanie przed spawaniem cienkich blach.
- **2 rodzaje zapłonu:** bezdotkowy HF lub kontaktowy LIFT dla środowisk wrażliwych na elektryczność.
- **3 tryby wyzwalań:** 2T, 4T i 4T LOG.
- **Automatyczne wykrywanie palnika:** kompatybilne z palnikami lamelowymi, dwuprzyciskowymi i potencjometrycznymi



Dostarczany bez akcesoriów

SPAWANIE MMA

- **MMA :** elektrody Zasadowe i Rutyłowe (do Ø 5 mm).
- **MMA Pulse :** ułatwia spawanie w pozycji pionowej (rury/ rurociągi itp.).
- **3 zintegrowane urządzenia wspomagające spawanie:**
 - Antisticking: zmniejsza ryzyko przyklejenia się elektrody do obrabianego przedmiotu
 - Hot Start: ułatwia zajarzanie i może być regulowany w ciągu kilku sekund w zależności od rodzaju metalu
 - Arc Force: punktowe zwiększenie natężenia prądu w trudnych sytuacjach spawalniczych.

NAJWYŻSZA WYDAJNOŚĆ

- Przechowywanie do 10 programów na proces.
- Zaawansowane menu dla optymalnej kontroli spawania.
- Technologia PFC (Power Factor Correction) pozwala na zastosowanie kabli zasilających o długości do 100 m.
- Technologia «FV» gwarantuje stabilny łuk nawet przy zmianach napięcia sieciowego (85 do 265 V) i mocy generatora.
- Wyświetlanie prądu i napięcia podczas i po spawaniu (DMOS/QMOS).
- Możliwość podłączenia do zdalnego sterowania (ręcznego lub pedałowego)
- Wzmocniona karoseria i poduszki antywstrząsowe.
- Oszczędność miejsca i łatwość przemieszczania na budowie.
- Ochrona przed przepięciami do 400 V (PROTEC 400).



- pre-gaz / post-gaz
- czas narastania (upslope)
- prąd spawania
- prąd ciepły / zimny
- częstotliwość impulsów
- czas zanikania (downslope)
- ...

AKCESORIA (opcje)

Agregat chłodzący :



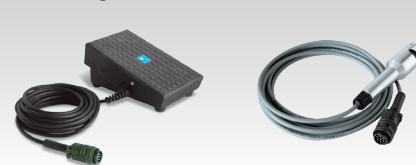
WCU 0.5kW A
039490

Palniki 8 m :



SR26 L 046184
SR20 DB 046146

Pilot zdalnego sterowania :



RC-FA1 - 4 m 045682
RC-HA1 - 8 m 045675



WELD 910 - 4 m³
070967



Wózek - 10 m³
076341

50/60Hz	A	I ₂ TIG A	I ₂ MMA A	INTEGRATED TECHNOLOGY			TIG			MMA			U ₀ V	mm ²	cm	kg	IP	Protected & compatible power generator (+/-15%)	
				PULSE	AIP	SR	EN 60974-1 (40°C)			EN 60974-1 (40°C)									
230 V - 1~	16	5 → 220	10 → 200	0.1 → 2 kHz	▪	▪	165 A	35 %	150 A	135 A	25 %	120 A	78	35/50	23 x 42.5 x 29.5	11	IP 21	7 kW	7 kVA
110 V - 1~	32	5 → 180	10 → 140				125 A	25 %	110 A	110 A	19 %	90 A	69						